



Skyline Electronics S.r.l.

ATS Hotel

UN SERVIZIO DI QUALITÀ PER I PROPRI CLIENTI

ATS

- Check-in
- Check-out

SOMMARIO:

Sistema	1
Features	1
Features	2

Sistema Documentazione Addebiti

ATS è un sofisticato software di Documentazione Addebiti e rilevamento di tutti i dati di traffico telefonico in ingresso e in uscita delle linee collegate al PABX aziendale. Collegamento tra PC e PABX tramite porta seriale RS232 .Il programma acquisisce tutte le stringhe dati delle chiamate telefoniche effettuate e ricevute che transitano nella centrale.



Il nostro sistema gestisce la raccolta dei dati di traffico telefonico e delle gestioni Alberghiere permettendo di effettuare elaborazioni complesse e sofisticate analisi statistiche. Il software è installabile su un qualsiasi PC dotato di porta seriale RS232 (in base alla configurazione della centrale) necessaria per la raccolta dati.

Features

Il sistema ATS racchiude le seguenti caratteristiche di funzionamento :

- Check-in: abilitazione telefoni; associazione numeri telefonici all'anagrafica dell'ospite; attivazione per il conto telefonico;
- Check-out: disattivazione telefoni; emissione conto telefonico;
- Modulo di interfaccia con il sistema di front office per monitorare elenco sveglie ed stato (Opera – Fidelio);
- Modulo base per i servizi in voce: software per l'abilitazione e la gestione di 4/8 (utilizziamo 4 linee isdn per effettuare le sveglie più veloce circa 25 ogni 3 minuti), messaggi in due lingue a scelta tra: italiano, inglese, francese, tedesco e spagnolo;

Features

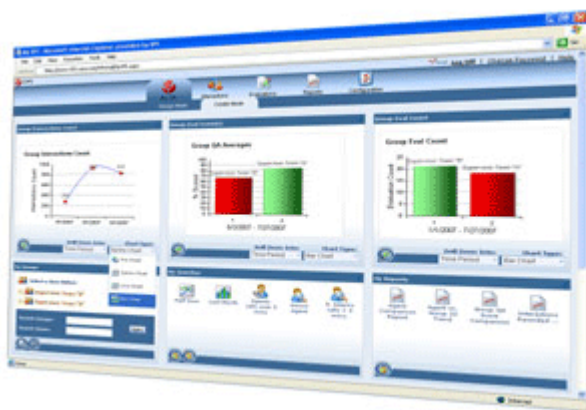
- Servizio sveglia in voce, per singolo interno o per gruppi di interni;
- Gestione caselle vocali nella modalità base;
- Ulteriore interfaccia (web) per analisi;
- Modulo controllo traffico telefonico per chiamate effettuate dagli uffici.



“Tutte le informazioni relative alla chiamata vengono trasferite al sistema tramite il collegamento al PBX.



NON DISTURBARE
possibilità offerta all'utente di non ricevere telefonate ma svolgere comunque traffico uscente. Il servizio non disturbare puo' essere attivato sia dal derivato mediante opportuno codice sia dall'operatore. .



CDR Report							
Data Avvio: * 30 Nov 2010 Campo: Destinazione Filtro Delete the CDRs in this Report Data Fine: * 30 Nov 2010 Status: ALL							
* Esporta							
Data	Sorgente	Destinazione	Canale Src.	Account Code	Canale Dst.	Status	Durata
2010-11-30 09:56:55		10	DAH01-1			ANSWERED	275
2010-11-30 10:04:23		10	DAH01-1			ANSWERED	269
2010-11-30 10:12:21		10	DAH01-1			ANSWERED	267
2010-11-30 16:14:34	hang		DAH01-1			ANSWERED	88
2010-11-30 16:16:15	hang		DAH01-1			ANSWERED	88
2010-11-30 16:18:19	hang		DAH01-1			ANSWERED	88

ABILITAZIONE TEMPORANEA DELL'APPARECCHIO

possibilità offerta all'operatore di variare le abilitazioni degli apparecchi tramite una semplice manovra. Nel caso di alberghi con un tasto si blocca l'apparecchio con un altro si libera

NON DISTURBARE possibilità offerta all'utente di non ricevere telefonate ma svolgere comunque traffico uscente. Il servizio non disturbare puo' essere attivato sia dal derivato mediante opportuno codice sia dall'operatore. Gli apparecchi dotati di display vengono avvisati dello stato di non disturbare del chiamato dall'apposita scritta in chiaro. L'operatore può in caso di necessità forzare lo stato di non disturbare facendo comunque suonare l'apparecchio.

SVEGLIA AUTOMATICA possibilità di impostare dal proprio telefono o dall'operatore un orario in corrispondenza del quale viene inviata una apposita chiamata di sveglia con collegamento alla risposta di un tono caratteristico o eventualmente di un dispositivo con messaggio vocale pluri-lingue.